

Lors de la première réunion du nouveau conseil municipal (vendredi 22 mars 2019),

les élus ont choisi :

un maire : Michel POINSON

et quatre adjoints : Olivier ROZIAU, Andrée KIEZER, Marie-Laure CAPORALE

et Laurence ETIENNE.

Les quinze élus :

Michel Poinson, Olivier Roziau, Andrée Kiezer, Marie-Laure Caporale, Laurence Etienne,  
Thomas Michaud,

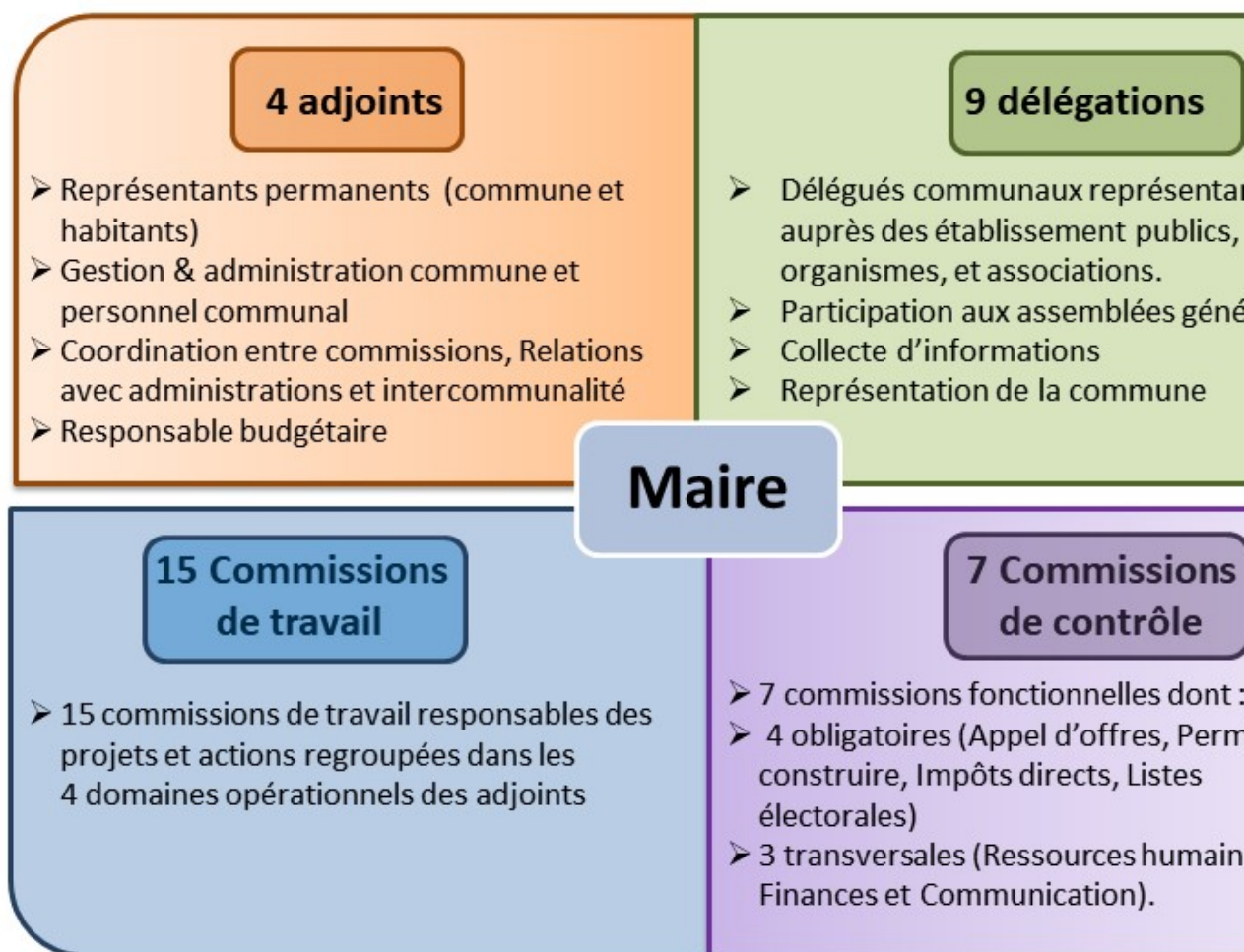
Véronique Lapied, Agnès Fouillet, Pierre Zacharie, Gaëlle Chabert-Dumand, Patrick Morand,

Laurent Orliaguet, Odile Chabert, Jean-Luc Mouquet, Jean-Marc Sergi.

Organisation du conseil municipal et des commissions



# Conseil municipal de Saint-Max





## Maire et adjoints

### 4 adjoints

- 1<sup>er</sup> Adjoint URBANISME
- 2<sup>e</sup> Adjointe VIE SOCIALE
- 3<sup>e</sup> Adjointe ANIMATION
- 4<sup>e</sup> Adjointe PATRIMOINE

OLIVIER ROZIAU  
ANDRÉE KIEZER  
MARIE-LAURE CAPORALE  
LAURENCE ETIENNE

Maire

MICHEL POIN





# Commissions



## 5 Commissions de travail

- 15 groupes de travail responsables des projets et actions opérationnelles.
- 7 groupes de travail fonctionnels

### **AFFAIRES GÉNÉRALES : Michel POINSON**

Commissions de contrôle  
Ressources humaines,  
Finances /  
Communication

### **URBANISME : Olivier ROZIAU**

Travaux, Aménagements et V  
Sécurité & PCS /  
Permis de Construire & P

### **VIE SOCIALE : Andrée KIEZER**

Scolaire / Jeunesse & Spo  
Affaires sociales / Lien intergéné  
Conseil des sages / Cimet

### **ANIMATION : Marie-Laure CAPORALE**

Vie associative /  
Fêtes & Cérémonies / Cult  
Tourisme rural

### **PATRIMOINE : Laurence ETIENNE**

Environnement /  
Patrimoine bâti /  
Agriculture & Forêts.



# Délégués

**Conseil d'école :**

Michel POINSON ou Agnès FOUILLET ou Laurent ORLIAGUET  
ou Odile CHABERT

**ARCADE (coopération décentralisée avec le Mali) :**

Patrick MORAND ou Marie-Laure CAPORALE

**Syndicat des énergies du département de l'Isère (SÉDI) :**

Michel POINSON ou Olivier ROZIAU

**Conseiller en charge des question de défense nationale :**

Olivier ROZIAU

**Référents sécurité routière :**

Olivier ROZIAU ou Jean-Luc MOUQUET

**Espace Belledonne :**

Agnès FOUILLET ou Jean-Marc SERGI

**Référent ambroisie :**

Thomas MICHAUD

**SIBRECSA (Syndicat du Bréda et de la Combe de Savoie) :**

Michel POINSON

**Conseil d'administration du collège Marcel-Chêne de  
Pontcharra :**

Michel POINSON.

## 9 délégations

- Délégués communaux représentés auprès des établissements publics, organismes, et associations.
- Participation aux assemblées générales.
- Collecte d'informations.



**Délégués à la communauté de**  
Michel POINSON ou Olivier ROZIAU

Le nom indiqué en vert est responsable de la commission dont dépendent les groupes de travail

		R = Responsable du groupe de travail T = Titulaire de commission S = Suppléant de commission										
		Michel	Olivier	Andrée	Marie-Laure	Laurence	Thomas	Véronique	Agnès	Pierre	Gaëlle	Patrick
<b>AFFAIRES GÉNÉRALES</b>	Appel d'offres	R	T						S	S		S
Michel POINSON	Impôts directs	R										
	Contrôle des listes électorales						T	S				
	Ressources humaines	R										
	Finances											
	Communication						R					
	Relations administrations	R										
<b>URBANISME</b>	Travaux, Aménagements & Voiries		R									
Olivier ROZIAU	Sécurité / PCS		R									
	Permis de construire / PLU	R										
<b>VIE SOCIALE</b>	Scolaire							R				
Andrée KIEZER	Jeunesse & Sports											R
	Affaires sociales			R								
	Lien intergénérationnel / Conseil des sages			R								
	Cimetière			R								
<b>ANIMATION</b>	Vie associative				R							R
Marie-Laure CAPORALE	Fêtes & Cérémonies				R							
	Culture						R					
	Tourisme rural											
<b>PATRIMOINE</b>	Environnement				R							
Laurence ETIENNE	Patrimoine bâti				R							
	Agriculture & Forêts					R						

Par élu

Responsable	5	3	3	2	2	1	3	2	1	1	1	2
Participants	6	6	5	9	6	3	7	7	2	8	6	4
Total participation Groupe de travail	11	9	8	11	8	4	10	9	3	9	7	6